

Capatect Nichoirs 680

Nichoirs préfabriqués spécialement conçus pour être utilisés dans les systèmes d'Isolation Thermique par l'Extérieur Capatect.

Description de produit

Domaine d'utilisation

Nichoirs préfabriqués et adaptés aux espèces d'oiseaux et aux chauves-souris vivant dans les bâtiments, destinés à être intégrés dans les systèmes d'isolation thermique extérieure Capatect.

Fonction

- Avec treillis de renfort adapté en surface
- Panneau support d'enduit sur la face avant
- Avec rosace d'ouverture amovible en option

Conditionnement

Produit	Format (hauteur x profondeur x largeur)
Capatect Nichoir Martinet 680/01	175 x 155 x 400 mm
Capatect Nichoir Martinet ouvert 680/02	175 x 155 x 400 mm
Capatect Nichoir Moineau 680/03	250 x 160 x 175 mm
Capatect Nichoir Moineau ouvert 680/04	250 x 160 x 175 mm
Capatect Nichoir Rougequeue 680/05	175 x 155 x 400 mm
Capatect Nichoir Bergeronnette 680/06	250 x 160 x 175 mm
Capatect Nichoir Chauve-souris 680/07	500 x 120 x 300 mm

Conservation

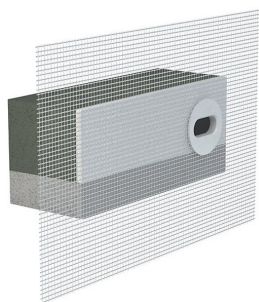
Conserver dans un endroit frais, sec et à l'abri du gel.

Données techniques

- Matériau: Béton de bois
- Réaction au feu: A2-s1,d0 selon NF EN 13501-1 (pour la plaque support d'enduit)
B2 selon DIN 4102-1 (pour le béton de bois)

Numéro du produit

Capatect Nichoir Martinet 680/01
Capatect Nichoir Martinet avec ouverture 680/02
Capatect Nichoir Moineau 680/03
Capatect Nichoir Moineau avec ouverture 680/04
Capatect Nichoir Rougequeue 680/05
Capatect Nichoir Bergeronnette 680/06
Capatect Nichoir Chauve-souris 680/07



Remarque

Ne pas installer les nichoirs sur des façades directement exposées au intempéries. L'exposition directe à la pluie battante doit être évitée.

L'orientation de l'entrée des nichoirs est recommandée vers le Sud-Sud-Est.
Pour les nichoirs à chauve-souris une orientation Sud-Est à Nord-Ouest est conseillée.

Nous vous recommandons de déterminer les emplacements et le nombre de nichoirs en concertation avec la ligue de protection des oiseaux, ou auprès d'autres experts dans ce domaine (ornithologues, spécialistes des chauves-souris) avant le début des travaux.

Les nichoirs et les abris pour chauves-souris doivent être installés sous les avancées de toit, et si possible, dans des zones protégées non exposées au soleil, par exemple dans les combles non isolés, sous les corniches ou dans les cages d'escaliers.

Pour minimiser les ponts thermiques au niveau des nichoirs nous recommandons d'appliquer au moins 40 mm d'isolant très performant derrière les nichoirs (ex : isolant mousse phénolique).

Les nichoirs ne doivent pas être placés directement au-dessus des balcons ou des fenêtres afin d'éviter toute gêne due aux déjections ou autres tombant du nid.

Il n'est pas exclu que la surface de la façade soit contaminée par des fientes d'oiseaux.

Après l'installation des nichoirs, il est utile de fermer temporairement les ouvertures d'entrée pour éviter une colonisation indésirable ou une contamination de l'espace de reproduction pendant la durée du chantier.

Il n'est pas possible de garantir que le nichoir sera utilisé comme site de reproduction. Une utilisation par des espèces d'oiseaux autres que celles prévues ne peut être exclue.

Application

Montage

Montage en pose collée

Pour le collage des nichoirs, on utilise de préférence un mortier-colle minéral en double-encollage (par exemple Capatect 190). Pour éviter tout glissement pendant la phase de séchage, le nichoir peut être posé sur la tranche supérieure de l'isolant prévu en façade préalablement collé.

Une autre option consiste à fixer temporairement le nichoir sur un support, tel qu'un profilé métallique ou une cale en bois.

Montez le nichoir au nu de l'isolation thermique extérieure. Comblez les éventuels espaces entre le nichoir et l'isolation de façade avec de la mousse PU de remplissage Capatect 056/00.

Une fois le nichoir monté au sein de l'ITE, maroufler le treillis fourni avec le nichoir à l'aide d'une 1ère passe de mortier colle prévu au système d'enduit du système ITE.

Après un temps de séchage suffisant, le système d'enduit armé prévu au système peut être appliqué. Une fois sec, application de l'enduit de finition prévu au système ITE.

Il est également possible de peindre l'entrée du nichoir à l'aide d'une peinture adaptée en façade.

Montage en pose calée chevillée

La fixation des nichoirs se fait de la même manière que la méthode par double-encollage, mais avec une fixation mécanique supplémentaire directement sur le mur support.

Si nécessaire, une isolation supplémentaire peut être ajoutée derrière le nichoir en découpant préalablement l'isolant aux dimensions du nichoir.

Fixer des équerres métalliques à l'aide de fixation adaptée à la nature du mur support. La fixation de l'équerre dans le nichoir se fait à l'aide de fixations universelles inoxydables.

Les vis doivent être de longueur adaptée afin de ne pas traverser les nichoirs.

Conseil

Centre Service Clients

Tél: (+33) 3 22 38 39 77
Fax: (+33) 3 22 38 39 78
E-mail: info@caparol.fr
Voir aussi notre site: www.caparol.fr



Fiche technique Capatect Nichoirs 680 - Edition: avril 2025

La présente notice a pour but d'informer notre clientèle sur les propriétés de notre produit. Les renseignements qui y figurent sont fondés sur nos connaissances actuelles et le résultat d'essais effectués avec un constant souci d'objectivité, en fonction de conditions d'utilisation conformes aux normes ou DTU en vigueur ; toutefois, ces renseignements ne peuvent suppléer un descriptif approprié à la nature et à l'état des fonds à peindre. L'évolution de la technique étant permanente, il appartient à notre clientèle, avant toute mise en œuvre, de vérifier auprès de nos services, que la présente notice n'a pas été modifiée par une édition plus récente. La présente notice annule et remplace toute notice antérieure, relative au même produit.